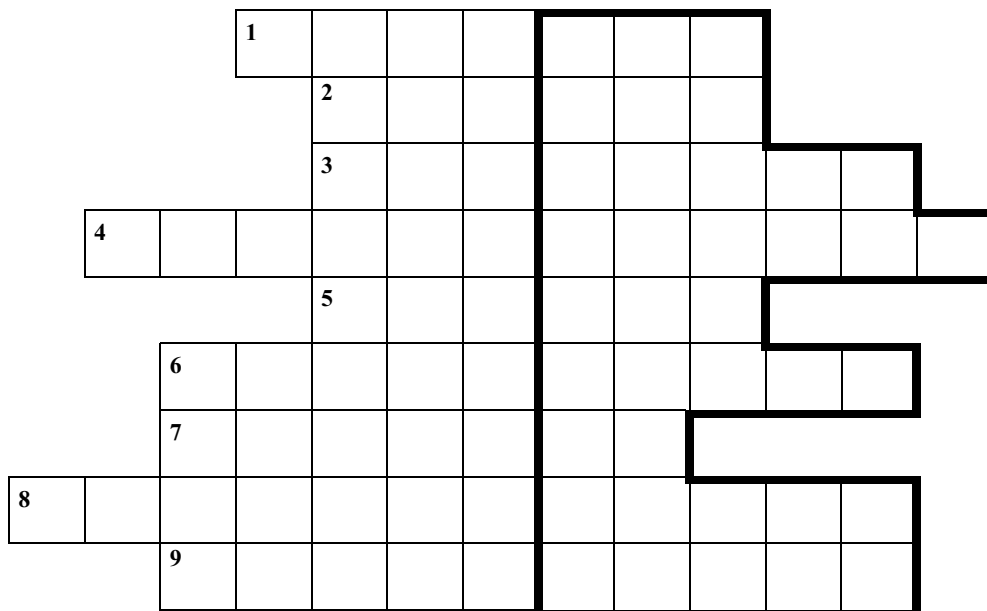


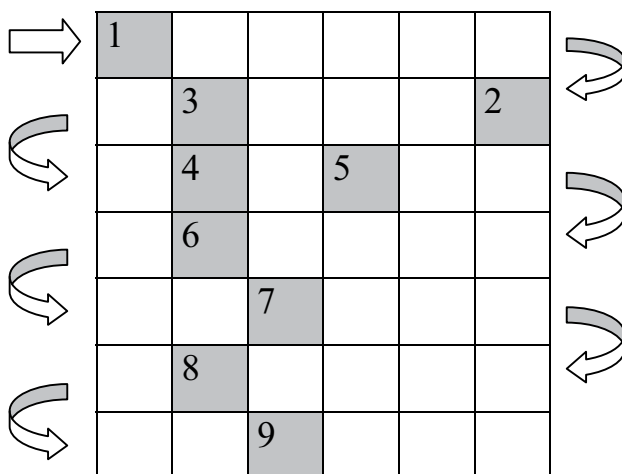
7

1. Rozwiąż krzyżówkę. Napisz zasadę, która tłumaczy pisownię wyrazów z krzyżówki.



1. Mama masłem bułkę, 2. Chłopcy w sklepie naklejki, 3. Teraz my.....prezenty w ozdobny papier, 4. W słoneczny dzień wy chętnie po parku, 5. Ja wspaniale domy z klocków, 6. My właśnie salę na bal karnawałowy, 7. Mamo, proszę mi czystą koszulę, 8. Dzieci, proszę kredkami obrazek w książce, 9. Teraz my ilustrację do tej bajki.

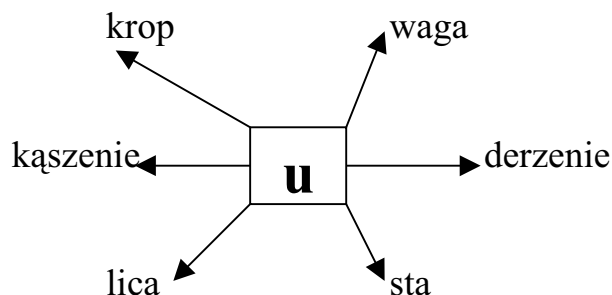
2. Rozwiąż krzyżówkę. Wyrazy wpisuj zgodnie z kierunkiem strzałek. Ostatnia litera każdego wyrazu jest pierwszą następnego.



1. Dom, budowla, 2. Do otwierania zamków w drzwiach, 3. Młodszy harcerz, 4. Odgłos wystrzału, 5. Czerwony z bajki, 6. Mały konik, często występuje w cyrku, 7. Mały kłębek, 8. Mała kula, 9. Samochód.

8

1. Odczytaj wyrazy zgodnie z kierunkiem strzałek. Wpisz je do zeszytu.



2. Odczytaj wyrazy. Ostatnia litera każdego jest pierwszą następnego. Wyrazy wpisz do zeszytu w kolejności alfabetycznej.

R	R	A	T	U	N	E
U	U	U	P	A	R	K
M	T	Z	U	B	B	U
U	P	C	K	E	U	R
I	A	U	L	K	Z	O
R	K	U	H	C	U	P
A	W	K	A	W	T	A

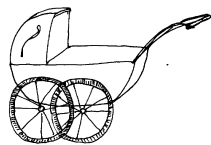
3. Połącz wyrazy w rymujące się pary, wpisz je do zeszytu.

mamusia	ciotunia
kula	staruszek
babunia	córusia
brzuszek	prościutki
malutki	koszula

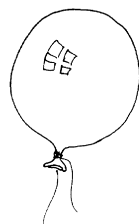
4. Przystawiając sylaby odczytaj wyrazy i wpisz je do zeszytu.

pat – ku – wa – ro
ko – deł – pu
ka – słu – chaw
po – ka – dusz
u – wa – mo
ka – mu – zy
ter – lus – ko
pis – dłu – go

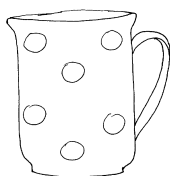
5. Rozwiąż rebus, rozwiązanie wpisz do zeszytu i napisz zasadę wyjaśniającą pisownię odczytanych czasowników.



wó = zu
ek = ia



b = m
on = uje



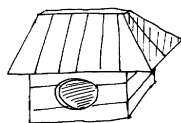
ek = a



odni = aceruje



ał = uj



a = uje

1. Znajdź 11 ukrytych wyrazów, wpisz je do zeszytu - zielonym kolorem z „u”, czerwonym z „ó”.

S	M	U	T	E	K	O
Ł	A	D	U	N	E	K
Ó	L	Ł	Ń	S	Ó	L
W	U	U	C	Z	U	B
K	T	G	Z	N	Ó	W
O	K	I	Y	Ó	S	O
S	I	E	K	Ż	U	K

2. Odczytaj wyrazy, wpisz je do zeszytu.

	A	B	C	D	E	F
1	ma	ru	ko	su	a	mu
2	ru	ka	o	ka	mu	ki
3	nek	a	żur	słu	mia	lu
4	kwar	kien	szek	cha	ium	ka
5	ba	wu	zy	ja	lut	lo
6	ry	chaw	la	ster	nik	ku

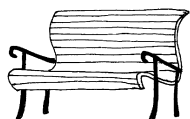
1A + 5E + 2F
 1D + 4B + 4F
 2C + 6F + 6C + 6A
 1F + 4D
 1B + 3E + 3A
 2E + 5C + 2B
 1E + 5A + 3C
 3F + 6D + 1C
 3D + 6B + 2D
 3B + 4A + 4E
 2A + 5F + 6E
 5B + 5D + 4C

3. Z poprzedniego ćwiczenia wybierz 5 wyrazów i ułóż z nimi zdania.

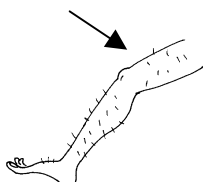
4. Rozwiąż rebus, rozwiązanie wpisz do zeszytu.



ek = auk



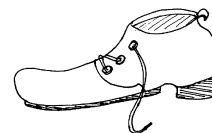
wk = d



u = z
o = ję



stko = wal



t = mie.

5. Odczytaj wyrazy. Ostatnia litera każdego jest pierwszą następnego.
Wyrazy wpisz do zeszytu.

Ć	Ł	U	C	H	A	W
A	S	U	R	E	K	K
L	U	T	U	S	O	A
U	B	P	P	Z	S	K
H	O	A	K	E	Z	W
C	T	U	A	L	U	A
U	L	A	M	U	I	R