

Grażyna Krzysztozek  
Małgorzata Piszczek

Materiał wyrazowo-obrazkowy  
do utrwalania poprawnej wymowy głosek  
a, o, u, e, i, y, ą, ę

10

  
impuls

Kraków 2012

Eduksiegarnia.pl

Korekta:

*Danuta Porębska*

Opracowanie typograficzne:

*Katarzyna Kerschner*

Ilustracje:

*Piotr Olszówka*

Projekt okładki:

*Andrzej Augustyński*

ISBN 978-83-7587-562-1

Oficyna Wydawnicza „Impuls”

30-619 Kraków, ul. Turniejowa 59/5

tel. (12) 422-41-80, fax (12) 422-59-47

[www.impulsoficyna.com.pl](http://www.impulsoficyna.com.pl), e-mail: [impuls@impulsoficyna.com.pl](mailto:impuls@impulsoficyna.com.pl)

Wydanie I, Kraków 2012

# Wstęp

Materiał przeznaczony jest do ćwiczeń prawidłowej wymowy samogłosek ustnych a, o, u, e, i, y oraz nosowych ą, ę w sylabach, wyrazach dźwiękonaśladowczych, wyrazach, wyrażeniach i zdaniach. Materiał ćwiczeniowy do samogłosek ą, ę obejmuje wyrazy, w których zachowana jest pełna nosowość, tj. przed spółgłoskami szczelinowymi f, w, s, z, sz, rz (ż), ś, (si), ź (zi) oraz w wygłosie absolutnym (na końcu wyrazu) w przypadku samogłoski ą.

Opracowany materiał jest przeznaczony dla logopedów i rodziców do pracy z dziećmi w wieku przedszkolnym i młodszym szkolnym.

Należy go wykorzystywać po wywołaniu samogłosek w izolacji.

Utrwalanie wymowy można wspomagać, wykorzystując analizator wzrokowy, oznaczając kolorem czerwonym ćwiczone samogłoski.

Życzymy przyjemnych ćwiczeń  
Autorki

## Polecenia do ćwiczeń

1. Patrz na obrazek i powtarzaj za logopedą (mamą).
2. Nazwij samodzielnie obrazki.
3. Przeczytaj napisy do obrazków\*.
4. Zaznacz w podpisach kolorem czerwonym litery oznaczające ćwiczone samogłoski.
5. Pomaluj obrazki.
6. Zakryj napisy i jeszcze raz samodzielnie nazwij obrazki.
7. Patrz na obrazek i powtarzaj za logopedą wyrażenia.
8. Nazwij samodzielnie wyrażenia.
9. Zaznacz w wyrażeniach kolorem czerwonym litery oznaczające ćwiczone samogłoski.
10. Patrz na obrazki i powtarzaj za logopedą zdania.
11. Powtórz samodzielnie zdania.
12. Zaznacz w zdaniach kolorem czerwonym litery oznaczające ćwiczone samogłoski.
13. Napisz wyrażenia i zdania podyktowane przez logopedę (mame)\*.
14. Odpowiedz na pytania dotyczące ćwiczonych głosek (np. *Co jest potrzebne do robienia zdjęć?, Co lubi miś?, Co leci z kranu?*).
15. Popatrz na obrazek i powtarzaj za logopedą zdania z opowiadań: „W przedszkolu”, „Nad morzem”.
16. Powtórz wyrazy z ćwiczoną samogłoską występujące na obrazku.
17. Odpowiedz na pytania logopedy dotyczące treści obrazka.
18. Spróbuj sam opowiedzieć, co przedstawia obrazek.

---

\* Zadania dla uczniów z opanowaną umiejętnością czytania i pisania.

Wywoływanie dźwięków w kolejności a, o, u, e, i, y ma fonetyczne uzasadnienie. Uwzględnia poziome i pionowe ruchy języka, charakterystyczne dla poszczególnych samogłosek, zachowanie się warg oraz stopień trudności ich artykulacji (Skorek 2000b).

Samogłoska a jest ustna, środkowa, niska, obojętna, szeroka.

A

- język leży nisko na dnie jamy ustnej
- mięśnie grzbietu języka rozluźnione
- wargi rozchylone dość szeroko

Samogłoska o jest ustna, tylna, średnia, zaokrąglona, silnie obniżona.

O

- język cofnięty do tyłu jamy ustnej, lekko uwypuklony
- podniebienie miękkie przylega do tylnej ściany jamy gardłowej
- dolna szczęka obniżona
- wargi lekko wysunięte do przodu i zaokrąglone

Samogłoska u jest ustna, tylna, wysoka, zaokrąglona, wąska.

U

- masa języka wzniesiona silnie do tyłu w kierunku podniebienia miękkiego
- dolna szczęka nieco obniżona
- wargi wysunięte i zaokrąglone do przodu

Samogłoska e jest przednia, średnia, spłaszczona, ustna.

E

- język przesunięty do przodu jamy ustnej i lekko wzniesiony do góry
- szczęka dolna lekko opuszczona
- wargi lekko spłaszczone, kąciki ust cofnięte jak przy uśmiechu

Samogłoska i jest ustna, wąska, wysoka, przednia, spłaszczona.

I

- język wysunięty do przodu, silnie wysklepiony ku podniebieniu twardemu
- szczęka dolna odchylna lekko ku dołowi
- wargi rozciągnięte i spłaszczone przylegają do łuków zębowych, kąciaki ust oddalone od siebie

Samogłoska y jest ustna, przednia, wysoka, spłaszczona, wąska.

Y

- język przesunięty do przodu jamy ustnej i wzniesiony w kierunku przedniej części podniebienia twardego
- szczęka dolna unosi się lekko ku górze
- wargi bardziej spłaszczone niż przy e, a mniej niż przy i

Samogłoska ą jest nosowa, tylna, średnia, zaokrąglona.

Ą

Samogłoskę ą wymawia się dwufazowo:

- w pierwszej fazie język i wargi przybierają położenie jak przy samogłosce o, podniebienie zamyka przejście do jamy nosowej;
- w drugiej fazie język wznosi się wyżej i cofa ku podniebieniu miękkiemu, podniebienie miękkie obniża się i otwiera przejście do jamy nosowej, wargi są mniej otwarte.

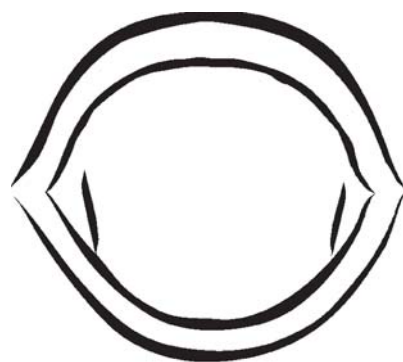
Samogłoska ę jest nosowa, przednia, średnia, spłaszczona.

Ę

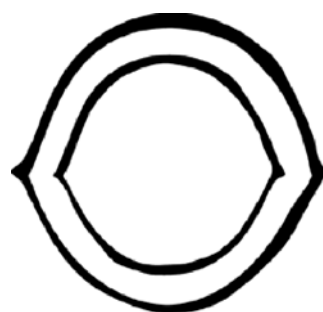
Samogłoskę ę wymawia się dwufazowo:

- w pierwszej fazie język i wargi przybierają położenie jak przy samogłosce e, podniebienie miękkie zamyka przejście do jamy nosowej;
- w drugiej fazie język, przesuwał się ku tyłowi, unosi się, podniebienie miękkie obniża się i otwiera przejście do jamy nosowej, wargi zaokrąglają się.

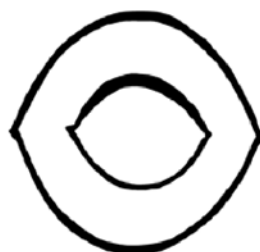
**Aa**



**Oo**



**Uu**



Układy ust samogłosek a, o, u

impuls

# Logopedia

Oficyna Wydawnicza Impuls

**Materiał wyrazowo-obrazkowy do utrwalania poprawnej wymowy głosek**  
(10 zeszytów ćwiczeń)  
Grażyna Krzysztozek, Małgorzata Piszczyk



**Wprowadzenie do logopedii**  
Grażyna Gunia, Viktor Lechta

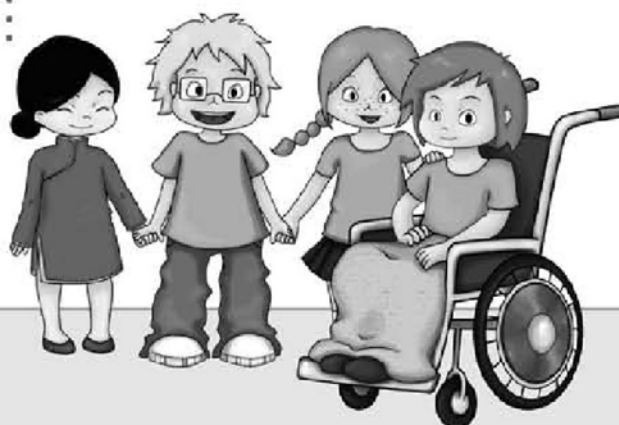
**Psoty literek**  
Elżbieta Śnieżkowska-Bielak

**Zaburzenia artykulacji**  
Anna Sołtys-Chmielowicz

**Językowe łamigłówki**  
Elżbieta Śnieżkowska-Bielak

**Wspomaganie rozwoju dziecka z ryzyka dysleksji**  
Aneta Rudzińska-Rogoży (red.)

**Rymowanki wrażliwe na tematy kłopotliwe**  
Magdalena Kotowska



Oficyna Wydawnicza Impuls

**Dział handlowy**

ul. Fatimska 53B, 31-831 Kraków

tel.: (12) 422-41-80, 422-59-47, 506-624-220

e-mail: impuls@impulsoficyna.com.pl

[www.impulsoficyna.com.pl](http://www.impulsoficyna.com.pl)

Eduksiegania

impuls

# Logopedia

Oficyna Wydawnicza Impuls



**Przygody Języczka-Podróżniczka**  
Maria Bryła, Aneta Muszyńska

**Mówię wyraźnie**  
Elżbieta Śnieżkowska-Bielak

**Kwestionariusz badania mowy**  
Grażyna Billewicz, Brygida Zioto

**Teksty z ćwiczeniami wspomagającymi rozwój mowy i języka dziecka**  
Anna Sołtys-Chmielowicz

**Terapia logopedyczna dzieci z zaburzeniami słuchu i mowy**  
Grażyna Gunia

**Jąkanie**  
Mieczysław Chęciek

**Zabawy logopedyczne na cztery pory roku**  
Dorota Krupa, Jolanta Pszczółka



Oficyna Wydawnicza Impuls

Dział handlowy

ul. Fatimska 53B, 31-831 Kraków

tel.: (12) 422-41-80, 422-59-47, 506-624-220

e-mail: impuls@impulsoficyna.com.pl

[www.impulsoficyna.com.pl](http://www.impulsoficyna.com.pl)

Eduksiegania